

Der e-con ArenaPark

nachhaltig – klimabewusst – vielfältig

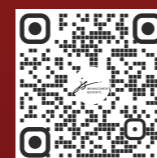


Der Ausbau der Infrastruktur mit höchstem Energiestandard bietet hervorragende Perspektiven für eine sportlich ambitionierte Ausrichtung im bayerischen Spitzen-Fußball. Dabei berücksichtigen wir ökonomische, ökologische und soziale Aspekte. Erleben Sie Fußball und Unterhaltung in einem besonderen Rahmen und nutzen Sie unsere funktionalen und technisch bestens ausgestatteten Räume für Ihre Veranstaltung.



e-con
ArenaPark

Ihre Veranstaltung im e-con ArenaPark



INFORMATIONEN UND BOOKING:

JS Management & Events

Jana-Sophie Vöhringer

+49 1573 90 82 892

info@js-management-events.de

www.business-fc-memmingen.de

js
MANAGEMENT
& EVENTS

Ihr Event – unsere Passion

Wir, die Event-Agentur JS Management & Events, dürfen uns als neuen Partner des FC Memmingen und als Verantwortliche für das gesamte Event-Booking und Gebäudemangement im neuen e-con ArenaPark vorstellen. Ab sofort können Sie über uns die neuen und technisch innovativen Veranstaltungsräume für Tagungen, Seminare, Kunden-Events, Mitarbeiterfeiern, Weihnachtsfeiern, Jubiläen u. v. m. buchen. Von der modernen, eleganten Business Area bis zur Sky-Lounge mit atemberaubendem Panorama-Blick und einer Barbecue-Outdoor-Terrasse machen wir alles für Ihr individuelles Event möglich. Unsere Event-Agentur bietet Ihnen die Planung, Organisation und Umsetzung aus einer Hand und macht Ihren Anlass zu einem unvergesslichen Erlebnis. Wir arbeiten mit fantastischen Dienstleistern zusammen und erfüllen Ihnen Ihre persönlichen Wünsche. Auch unser großes Netzwerk aus Event-Design, Catering, Livemusik, Dekoration u. a. steht Ihnen im Rahmen unserer Zusammenarbeit zur Verfügung. Erleben Sie wundervolle Events in einem exklusiven Rahmen – wir freuen uns auf großartige Momente.


Jana-Sophie Vöhringer

Die Räumlichkeiten für Ihre Veranstaltung

Business -Raum I



Räumlichkeiten in technisch modernem Ambiente – für Ihre Business-Events wie z. B. Seminare, Workshops oder Fortbildungen und auch für Ihre festlichen Veranstaltungen. Unser Business-Raum I ist vielseitig einsetzbar und bietet technisch modernste Ausstattung. Zwei besondere Features der Business-Räume I und II sind die optional zubuchbare Business-Bar und der Panorama-Weitblick in die Fußball-Arena.

Größe: 130 qm | bis zu 80 Personen

Business -Raum II



Der Business-Raum II verfügt ebenfalls über die technisch modernste Ausstattung und eignet sich für jede Art von Business-Event wie z. B. Konferenzen, Schulungen oder auch Kundenveranstaltungen. Die optional zubuchbare Business-Bar sorgt für die auf Sie zugeschnittene Beköstigung und der Panorama-Weitblick in die Arena bietet ein eindrucksvolles Ambiente für Ihr Event.

Größe: 180 qm | bis zu 120 Personen

Business Area



Für die Nutzung der gesamten Business Area werden die Business-Räume I und II zu einem 310 qm großen Veranstaltungsraum in technisch modernem Ambiente kombiniert – für Ihre Business-Events wie z. B. Seminare, Workshops und Fortbildungen und auch für Ihre exklusiven Festveranstaltungen. Unsere Business Area ist vielseitig einsetzbar.

Größe: 310qm | bis zu 320 Personen

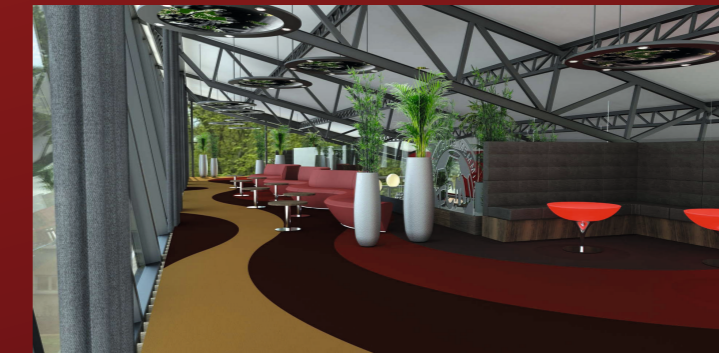
Panorama -Lounge



Dieser Ausblick ist einzigartig – unsere Panorama-Lounge ist eine Event-Location besonderer Art. Mit Ausblick in die Fußball-Arena, erstklassigem Catering, exquisiten Drinks und eleganter, moderner Einrichtung wird Ihr Event zu einem unvergesslichen Highlight. Ob Jubiläumsfeier, Kunden-Event, Weihnachtsfeier oder andere Anlässe – unsere Panorama-Lounge lässt keine Wünsche offen.

Größe: 335 qm | bis zu 200 Personen

Sky-Lounge



In über 13 m Höhe, über den Dächern Memmingens, können Sie einen atemberaubenden Ausblick in eleganter Atmosphäre genießen und Ihren Gästen ein exklusives Event bieten.

Größe: 150 qm | bis zu 80 Personen

Grill & Chill Lounge



Unsere Außenterrasse lädt ein, schöne Sommerstunden in herrlichem Ambiente bei kühlen Drinks und leckerem Barbecue zu verbringen. Egal ob zum Vorab-Empfang, für ein Sommerfest oder ein elegantes Kunden-Event: die überdachte Grill & Chill Lounge verwandelt sich in Ihre perfekte Sommer-Location.

Größe: 175 qm | bis zu 120 Personen